

スズキセニアカー

電気で動きます。

手軽に操作できます。

歩道を通行します。



●セニアカーはハンドル形電動車いすの規格 (JIS T 9208:2016) に適合しています。

 **SUZUKI**





セニアカーって こんな乗り物です

セニアカーは、買い物や散歩など日常の移動手段としてご利用いただける「ハンドル形電動車いす」です。動くスピードは、最高で時速6kmと早足の速さと同様です。充電した電気を使い、モーターで動くため、音も静かで、まるで歩くように外出を楽しむことができます。セニアカーは、道路交通法では歩行者として扱われます。歩道を通り、歩道のない道路では右側を通行、道路の横断は横断歩道を利用するなど歩行者の交通ルールを守ってお使いください。

セニアカーは
歩行者として
扱われます。

セニアカーは
非課税で消費税は
かかりません。

免許は
必要ありません。

電気で動きます

セニアカーは電気で動きます。走行音は静かで排気ガスを出すこともありません。バッテリーへの充電方法は、格納されている充電コードを、ご家庭の100Vコンセントに差し込みます。充電を開始すると音声で案内(ET4D、ET4E)。充電中、充電完了の状態は操作パネルのランプで確認できます。



植込み型心臓ペースメーカーなどの医療用電気機器をご使用の方は、充電により医療用電気機器に影響を及ぼすおそれがあります。詳しくは購入店またはスズキ代理店にお問い合わせください。

手軽に操作できます・使い方

電源を入れます

鍵を差しこんで右にひねり、「入」または「点灯」にすると、電源スイッチが入った状態になります。



発進と停止の操作について

ハンドル内側のアクセルレバーを押し下げればモーターが作動して動き出します。そして手を放せば、アクセルレバーが元の位置に戻り、自動でブレーキがかかります。セニアカーはレバー一本で、アクセルとブレーキの操作ができます。



(押し下げると動き出す)



(放すとブレーキがかかる)

最高速度の設定について

セニアカーのスピードは、アクセルレバーを下に押し下げる角度で調整します。一番下まで押し下げると最高速度になります。最高速度はハンドルの中央部にあるダイヤルで調整します。時速1km~6kmの間で調整できます。



前進・後進の切り替え方について

進行方向の切替えレバーを使ってバックする事もできます。前に進む場合はレバーを前に、後ろに進む場合は後ろにレバーを切り替えます。*後進時の最高速度は時速2kmです。



ET4D

「傾斜お知らせ機能」や「音声案内」などの安心のための機能を採用。
31km^{*1}の連続走行距離と大型バスケットで使いやすさが充実しています。



Photo:ET4D ボディーカラーはパールイエロー(ZUY)

メーカー希望小売価格 ※2 **368,000円** (スズキセニアカーには、消費税がかかりません。)



使用者最大体重 (積載物含む) **100kg**
この重量を超える場合は、当製品が壊れるおそれがあるため使用することはできません。

連続走行距離 **31km^{*1}**

JIS T 9208:2016による星数の表示※3
旋回安定性 ★★ ★
段差乗越性 ★★ ★
回転性能 ★



最小回転半径 **1.45m**

※1 連続走行距離は、JIS T 9208:2016で定められた条件のもとでの値です。お客様の使用環境(気象、路面状況等)や運転方法(急発進、ランプ使用等)に応じて連続走行距離は異なります。

※2 メーカー希望小売価格は参考価格です。価格は販売会社が独自に定めていますので、詳しくは各販売会社にお問い合わせください。

※3 セニアカーはハンドル形電動車いすの規格 (JIS T 9208:2016) に適合しています。3つの性能を星★の数(3段階)で表示しています。

見やすく操作しやすいハンドルまわり



充実の快適装備



●**大型バスケット**
買い物に便利な25Lサイズの大型バスケットです。
*最大積載量5kgの範囲内でご使用ください。



●**レッグシールド**
風の日に効果を発揮します。

●**買い物フック**
*重量1.5kgの範囲内でご使用ください。

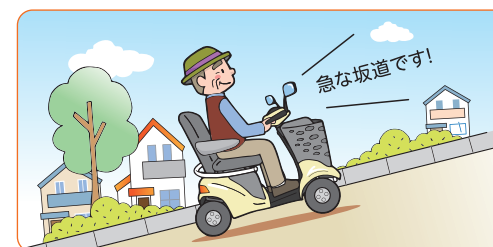


●**各種表示灯**
走行距離、定期点検、傾斜注意、充電案内、バッテリー残量を表示します。

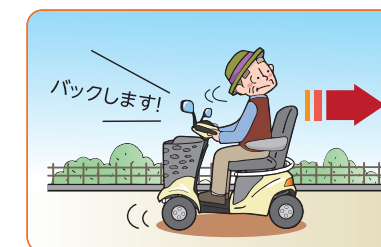


●**点滅ランプ**
被視認性を高めるため、前後にLED点滅ランプを装備しました。

音声案内



●**傾斜お知らせ機能**
センサーが登り坂や下り坂だけでなく、左右の傾きも感知。表示灯や音声・ブザーでお知らせします。



●**各種お知らせ機能**
後進や右左折、充電状態をお知らせする案内、誤操作や異常などを警告する機能です。



*各表示灯は機能説明のため点灯させたものです。実際の走行状態を示すものではありません。

ET4E

基本性能を大切にしながら安心の機能にも
こだわった、お求めやすい標準モデルです。

メーカー希望
小売価格 ※1 **308,000円**
(スズキセニアカーには、消費税がかかりません。)



ミストブルー(YHZ)

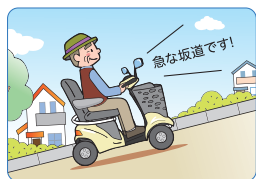
Photo:ET4E ボディーカラーは
ミストブルー(YHZ)



見やすく操作しやすいハンドルまわり

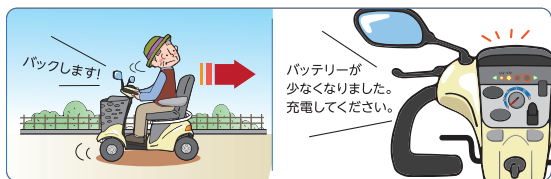


音声案内



●傾斜お知らせ機能

センサーが登り坂や下り坂だけでなく、左右の傾きも感知。表示灯や音声・ブザーでお知らせします。



●各種お知らせ機能

後進や右左折、充電状態をお知らせする案内、誤操作や異常などを警告する機能です。



●各種表示灯

定期点検、傾斜注意、充電案内、バッテリー残量を表示します。



●バスケット・買い物フック

お出かけに便利です。
*バスケットは重量3kg、買い物フックは重量1.5kgの範囲内でご使用ください。

使用者最大体重
(積載物含む) **100kg**
この重量を超える場合は、当製品が壊れるおそれがあるため使用することはできません。

連続
走行距離 **19km** ※2

JIS T 9208:2016による星数の表示※3
旋回安定性 ★★★★★
段差乗越性 ★★★★★
回転性能 ★



最小
回転半径 **1.45m**

※1 メーカー希望小売価格は参考価格です。価格は販売会社が独自に定めていますので、詳しくは各販売会社にお問い合わせください。
※2 連続走行距離は、JIS T 9208:2016で定められた条件のもとでの値です。お客様の使用環境(気象、路面状況等)や運転方法(急発進、ランプ使用等)に応じて連続走行距離は異なります。
※3 セニアカーはハンドル形電動車いすの規格 (JIS T 9208:2016) に適合しています。3つの性能を星★の数(3段階)で表示しています。
* 各表示灯は機能説明のため点灯させたものです。実際の走行状態を示すものではありません。

タウンカート

メーカー希望
小売価格 ※1 **378,000円** (スズキセニアカーには、消費税がかかりません。)



クリアレッドメタリック(ZFD)



シルキーシルバーメタリック(Z2S)

コンパクトで、小回りが利くセニアカー。
街乗りを考えた操作のしやすさで狭い場所でもスムーズに。
スタイリッシュな外観も魅力です。



Photo:タウンカート
ボディーカラーは
クリアレッドメタリック(ZFD)

乗り手側に傾けた見やすく操作しやすいハンドルまわり



街中での利用に配慮した充実装備



●最小回転半径 … 1.10m ●Uターン、小回りがスムーズ

コンパクトな本体と、左右別々に駆動する後輪、切れ角の大きい前輪で、優れた小回り性能を実現しています。



●大径タイヤ

歩道や建物入口など段差のある場所で活躍します。



●補助輪(転倒防止装置)

段差などでの後方への傾きを抑え、転倒を防止します。(転倒防止機能には限界があります。)



●充電方法

格納されている充電コードを使って、ご家庭の100Vコンセントで充電できます。

使用者最大体重
(積載物含む) **75kg**
この重量を超える場合は、当製品が壊れるおそれがあるため使用することはできません。

連続
走行距離 **22km** ※2

JIS T 9208:2016による星数の表示※3
旋回安定性 ★★★★★
段差乗越性 ★★★★★
回転性能 ★★★★★



最小
回転半径 **1.10m**

※1 メーカー希望小売価格は参考価格です。価格は販売会社が独自に定めていますので、詳しくは各販売会社にお問い合わせください。
※2 連続走行距離は、JIS T 9208:2016で定められた条件のもとでの値です。お客様の使用環境(気象、路面状況等)や運転方法(急発進、ランプ使用等)に応じて連続走行距離は異なります。
※3 セニアカーはハンドル形電動車いすの規格 (JIS T 9208:2016) に適合しています。3つの性能を星★の数(3段階)で表示しています。

安心・快適な機能を全機種に標準装備(ET4D、ET4E、タウンカート共通)



歩くようなスピード

前進時の最高速度は時速1km~6kmの範囲で、設定可能です。



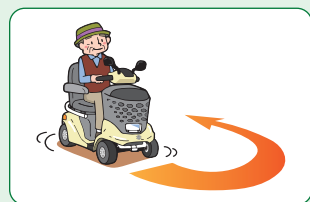
持ち上げハンドル

本体の運搬などに便利な持ち上げハンドルを前後に装備しました。

*転倒のおそれがあるため、乗車した状態で持ち上げないでください。

パンクレスタイヤ

タイヤは空気が入っていないパンクレスタイプです。



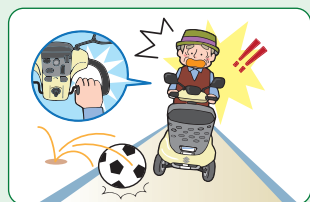
曲がる時は自動で減速

時速4.5kmを超える速度で走行する場合、ハンドルを切った角度に応じて自動的に時速4.5kmまで減速します。



手押し切替え(クラッチハンドル)

シート背面のクラッチハンドルで、手押しと電動走行の切替えがカンタンにできます。



握り込み緊急停止機能

危険を感じて、アクセルレバーを強く握りしめてしまった場合、安全のため急停止します。

*通常時のブレーキとして使用しないでください。



サスペンション

前後輪両方にサスペンションを装備しソフトな乗り心地です。



ブレーキレバー

手押し時にはブレーキとして、駐車時にはパーキングブレーキとして機能します。

その他の音声案内例(ET4D、ET4E共通)

他にも様々な音声案内があなたの運転をサポートします。

<誤操作や故障・異常などを警告>

握り込み
緊急停止をしました!
アクセル操作を
やりなおしてください!

異常が発生しました!
点検を受けてください!

駐車ブレーキを
解除してください!

<本体の状態をお知らせ>

充電を始めます!

定期点検を
受けてください!

<周囲にもお知らせ>

左に曲がります!

*音声案内は、OFFにすることができます。(一部音声を除く)

主要諸元表

商品名	ET4D	ET4E	タウンカート
型式	ET4D9	ET4E9	TC1A5
寸法 (全長×全幅×全高)	最大寸法	1,195×650×1,145mm	1,140×670×1,090mm
	JIS試験方法	1,195×650×1,110mm	1,120×605×1,080mm
本体重量	68kg	65kg	70kg
総重量(バッテリーを含む)	100kg	83kg	88kg
モーター(30分定格出力)	DC24V360W×1個		DC24V180W×2個
バッテリー(5時間率)	シールドタイプ SC38-12(12V・35Ah)×2個	シールドタイプ SC24-12(12V・22Ah)×2個	
	タイヤ(前・後輪)	3.00-4-4PR パンクレスタイヤ	2.50-6-4PR パンクレスタイヤ
駆動方式	後2輪直接駆動方式(デフ付き)		後2輪直接駆動方式
シート寸法(幅×奥行×バックサポート高)	420×400×450mm		420×350×460mm
最高速度	前進	1~6km/h	
	後進	1~2km/h	
実用登降坂角度	10°		
連続走行距離※1	31km	19km	22km
最小回転半径(最外側)	1,450mm		1,100mm
段差乗り越高さ	75mm		
溝差越幅	100mm		
使用者最大体重(積載物含む)	100kg	75kg	

- ※1 連続走行距離は、JIS T 9208:2016で定められた条件のもとでの値です。お客様の使用環境(気象、路面状況等)や運転方法(急発進、ランプ使用等)に応じて連続走行距離は異なります。
- ※2 購入日または前回定期点検を受けたときから、走行時間の累計が約330時間に達するとアラームが作動し、定期点検の時期であることをお知らせします。販売会社で定期点検を受けてください。
- ※3 充電中/充電完了の表示灯がそれぞれ装備されています。
- ※4 定期点検表示灯が装備されています。
- * 掲載写真の色は印刷のため実際とは異なる場合があります。詳しくは販売会社にお問い合わせください。
- * 諸元及び装備は改良のため予告なく変更することがあります。
- * シート寸法の幅はアームサポート内側寸法を示します。
- * スズキセニアカーはTSマーク(型式認定)を取得しています。

主要装備表

機種名	ET4D	ET4E	TC1A
バックミラー	右	○	○
	左	○	○
ヘッドライト	バルブ式	○	○
	LED点滅機能付	○	○
フロントバスケット	○	○	○
フロントレッグシールド	○	○	○
買い物フック	○	○	○
ウインカー(2灯式)	○	○	○
持ち上げハンドル	○	○	○
シート前後調整	30mm	○	○
	60mm	○	○
後方LED点滅ランプ	○	○	○
ポジションランプ	○	○	○
反射板	○	○	○
手動ブレーキ(駐車ブレーキ兼用)	○	○	○
多段階バッテリー残量表示	○	○	○
無段階最高速度設定ノブ	○	○	○
ウインカー表示灯	○	○	○
警報音スイッチ	○	○	○
充電中表示灯	○※3	○※3	○
走行距離計	○	○	○
充電案内表示灯	○	○	○
音声案内機能	○	○	○
ウインカーキャンセル機能	○	○	○
握り込み緊急停止機能	○	○	○
コーナリング自動減速機能	○	○	○
メインスイッチ切り忘れ警報ブザー	○	○	○
定期点検お知らせアラーム ※2	○※4	○※4	○
傾斜表示機能	○	○	○

スズキ電動車いす専用の保険にご加入できます

●電動車いす本体の補償

日本国内で生じた火災、落雷、爆発、盗難、給排水管の事故による水濡れ、破損等の不測かつ突発的な事故により、保険にご加入いただいた電動車いすに損害が生じた場合、保険金をお支払いします。

●電動車いす乗車中のおケガの補償

日本国内において、保険にご加入頂いた電動車いすに乗車中の事故により、死亡・後遺障害となった場合、またはケガで入院、手術、通院をした場合に保険金をお支払いします。

●交通事故等によるおケガの補償

交通事故によるケガ、交通乗用具*の火災によるケガなどを補償します。(死亡・後遺障害保険金は、保険金お支払の対象外です)

*交通乗用具とは、ご加入いただいた電動車いす、自動車、電車、航空機、船舶などをいいます。詳細は、代理店までお問い合わせください。

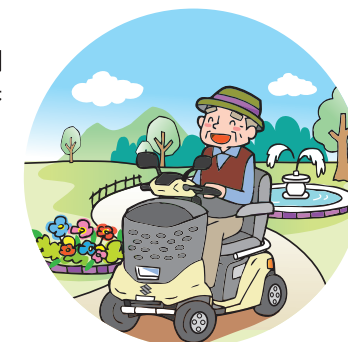
●賠償責任の補償

保険にご加入頂いた電動車いすの所有・使用・管理をはじめとした日常生活の中で偶然な事故により、他人にケガをさせたり、他人の財物に損害を与え、法律上の賠償責任を負った場合に保険金をお支払いします。

*被保険者が所有・使用・管理する財物の損壊について、その財物の正当な権利者に対して負担する損害賠償責任は保険のお支払いの対象外となります。保険金お支払対象外例: 電動車いすを自分が借りている家に衝突させて、家の持ち主へ損害賠償責任を負った。

保険内容の詳細につきましては、下記にお問い合わせください。(購入店での取り扱いには致しておりません)

このご案内は、スズキ電動車いす保険の概要についてご紹介したものです。保険の内容はスズキ電動車いす保険パンフレットをご覧ください。ご加入にあたっては、必ず「重要事項説明書」をよくお読みください。



電動車いす保険について下記からもご覧いただけます。



取扱代理店: **スズキビジネス**
保険事業部 営業第一課

〒431-0201 静岡県浜松市西区篠原町21339
TEL.053-447-1718 FAX.053-448-5417
URL http://www.suzuki-business.co.jp

引受保険会社: 東京海上日動火災保険株式会社

2019年1月作成 18-TC03281

アクセサリはセニアカー本体と同時購入の場合に限り、消費税がかかりません。

盗難抑止にも役立ちます。



1 フロントバスケットカバー



9 フロアマット

Photo: ET4D アクセサリー装着例
ボディカラーはパールイエロー (ZUY)
*写真のステッキ(杖)は撮影のための小道具です。

1 フロントバスケットカバー

ET4D
99000-990ZZ-030
5,225円【消費税抜き4,750円】
(本体価格2,800円+参考取付費1,950円)



2 大型フロントバスケット

ET4E
99000-990ZZ-040
開口部:幅390mm×奥行265mm
底部:幅390mm×奥行135mm
深さ:270mm
11,550円【消費税抜き10,500円】
(本体価格9,200円+参考取付費1,300円)
*標準装備品を取り外して装着します。



3 右バックミラー

ET4E
56500-93G30
2,145円【消費税抜き1,950円】
(本体価格1,300円+参考取付費650円)



ステッキ(杖)をお使いの方が、安心してお出かけできる装備です。

5 ステッキホルダー

ET4D ET4E タウンカート
99000-990ZZ-260
筒のサイズ:
開口部:内径63mm 外径72mm
底面:内径54mm 外径65mm
長さ:360mm
3,630円【消費税抜き3,300円】
(本体価格2,000円+参考取付費1,300円)
*取り付け時に取付金具(別売)が必要です。
*安全のため傘などの収納には使用しないでください。
*13シートカバーと同時装着はできません。
*写真のステッキ(杖)は撮影のための小道具です。

*記載のメーカー希望小売価格は消費税10%に基づいています。メーカー希望小売価格は参考価格です。価格は販売会社が独自に定めていますので、詳しくは各販売会社にお問い合わせください。
*アクセサリの仕様およびメーカー希望小売価格は予告なく変更することがあります。
*掲載写真の色は印刷のため実際とは異なる場合があります。詳しくは販売会社にお問い合わせください。



4 リヤバッグ

6 松葉杖ホルダー

10 フロアマット

Photo: タウンカート アクセサリー装着例
ボディカラーはクリアレッドメタリック (ZFD)
*写真の松葉杖は撮影のための小道具です。

お出かけの際のちょっとした小物が収納できて、とても便利です。



4 リヤバッグ

最大積載量1kg
タウンカート
99000-990ZZ-200 カラー:黒
99000-990ZZ-210 カラー:オレンジ
サイズ:縦320mm×横340mm×奥行(底面)80mm
材質:合成皮革
各10,065円【消費税抜き9,150円】
(本体価格7,200円+参考取付費1,950円)
*取り付け時に取付金具(別売)が必要です。
*リヤバッグは、マジックテープで固定しているため、簡単に取り外すことができます。
*リヤバッグの開口部は、全長(法令の規制値内)に収めるため狭くしてあります。
*写真の水筒は撮影のための小道具です。

注意 盗難のおそれがありますので、リヤバッグに貴重品を収納しないでください。

松葉杖を2本収納できます。

6 松葉杖ホルダー

ET4D ET4E タウンカート
99000-990ZZ-271
開口部:
上部内寸:横85mm×奥行100mm
下部内径:各60mm
13,530円【消費税抜き12,300円】
(本体価格11,000円+参考取付費1,300円)
*取り付け時に取付金具(別売)が必要です。
*安全のため傘などの収納には使用しないでください。
*13シートカバーと同時装着はできません。
*写真の松葉杖は撮影のための小道具です。
松葉杖ホルダーを取り付ける場合は、全長が法令の規制値を超えるため最寄の警察署に確認申請が必要です。詳しくは、スズキ(株)電動車いすHPの「オプションパーツ取り付け時の注意事項について」(<https://www.suzuki.co.jp/welfare/information/option/>)をご参照ください。

取付金具について

用品取付時に必要となる別売部品

4 リヤバッグ、5 ステッキホルダー、6 松葉杖ホルダーの取付時に必要です。

7 スペーサーセット(標準)

ET4D ET4E タウンカート
99000-990ZZ-230
ボルト(直径8mm 長さ40mm)×2
スペーサー×2 ワッシャ×4
1,023円(消費税抜き930円)



8 スペーサーセット(ロング)

ET4D ET4E タウンカート
99000-990ZZ-240
ボルト(直径8mm 長さ50mm)×2
スペーサー×2 ワッシャ×4
1,023円(消費税抜き930円)



複数の用品を同時装着する場合について *ステッキホルダー・松葉杖ホルダーを2つ同時に装着する場合は、スペーサーセット(標準)が2個必要です。
*リヤバッグと同時装着する場合は、下表をご参照ください。

いずれか1つを単品装着する際に必要となるもの *リヤバッグは、ET4D・ET4Eには取り付けできません。(価格は消費税を含んだ価格です。)

車種	リヤバッグ	ステッキホルダー	松葉杖ホルダー
ET4D	装着不可	7×1個 (合計 1,023円)	7×1個 (合計 1,023円)
ET4E	7×2個 (合計 2,046円)		
タウンカート	7×2個 (合計 2,046円)		

4 リヤバッグと組み合わせて装着する場合に必要なもの *リヤバッグは、ET4D・ET4Eには取り付けできません。(価格は消費税を含んだ価格です。)

車種	ステッキホルダー・松葉杖ホルダーのどちらか1つと組み合わせて装着する場合	ステッキホルダー・松葉杖ホルダーの2つと組み合わせて装着する場合
タウンカート	7×1個+8×1個(合計 2,046円)	8×2個 (合計 2,046円)



9 フロアマット

ET4D ET4E
99000-990ZZ-2A0
カラー:ダークグレー
6,545円【消費税抜き5,950円】
(本体価格5,300円+参考取付費650円)



10 フロアマット

タウンカート
99000-990ZZ-2B0
カラー:ダークグレー
4,895円
【消費税抜き4,450円】
(本体価格3,800円+参考取付費650円)



11 ボディカバー(防水タイプ)

ET4D ET4E タウンカート
99000-990ZZ-720
カラー:シルバー 材質:ポリエステルターポリン
13,200円(消費税抜き12,000円)
*本製品は、ウェルダー加工(電気溶着)を施した防水タイプの商品で縫い目はありませんが、完全防水ではありません。

防水タイプ



12 ボディカバー

ET4D ET4E タウンカート
99000-990ZZ-710
カラー:シルバー 材質:ポリエステル
4,950円(消費税抜き4,500円)
簡易防水タイプ



13 シートカバー

ET4D ET4E タウンカート
99000-990ZZ-750
座席用簡易防水カバー
カラー:シルバー 素材:ポリエステルタフタ
1,650円(消費税抜き1,500円)
*5ステッキホルダー、6松葉杖ホルダーと同時装着はできません。

簡易防水タイプ



12 ボディカバー、13 シートカバーは縫製品のため、破れたり、縫い目が解けてしまう場合があります。使用する際は引っ張り、伸ばしたりして無理な力を加えないよう取り扱いには十分ご注意ください。また、本製品は簡易防水のため、雨水が上部に溜まった場合、カバー内部にしみ込み事があります。(完全防水ではありません。)

14 バッテリー交換セット

ET4E
ET4Eの連続走行距離*が19kmから31kmになります。
①バッテリー本体(SC38) 34100-90G04×2個 55,000円(消費税抜き50,000円)
②バッテリー交換キット
バッテリーSC24→SC38交換用 39100-93G01 2,475円(消費税抜き2,250円)
③参考取付費 2,145円(消費税抜き1,950円)

合計 59,620円(消費税抜き54,200円)

*1台につきバッテリー本体(SC38)が2個必要です。1個のみの交換はできません。



▲①バッテリー本体(SC38)



▲②バッテリー交換キット

*連続走行距離は、JIS T 9208:2016で定められた条件のもとでの値です。お客様の使用環境(気象、路面状況等)や運転方法(急発進、ランプ使用等)に応じて連続走行距離は異なります。
*安心してご使用いただくために、商品付属の取扱説明書をよくお読みください。

ご購入いただいたお客様へ

安全で快適に、正しい運転を心がけましょう。

- ご使用の前に取扱説明書をよくお読みください。
- セニアカーは道路交通法上、歩行者として扱われます。歩行者としての交通ルールやマナーを守って安全運転を心がけてください。
- 取扱上の重要な事項を記載したラベルがセニアカーに貼ってあります。ご使用の前に、必ずお読みください。
- 運転に慣れるまで広い場所で十分練習してください。
- 次のような場所や状況での走行は避けてください。転倒や故障の原因となります。
・急な坂道・急な傾斜面の横断・下り坂での後進や中高速走行・過積載(乗員含む) 走行・大きな溝や段差・降雨や濃霧・強風等の悪天候時・水たまりや冠水路・雪道や凍結路・ぬかるみや深い砂利道などの悪路・夜間走行・炎天下・エスカレーターなど。
- 次のような場所や状況では、接触や衝突、転倒のおそれがあります。運転を避けるか、介助者に同行してもらい、安全確認や脱輪予防をしてください。
・混雑している場所・交通量の多い道路・幅の広い道路の横断歩道・踏切・電車などの乗り物に乗るときなど・狭い道・防護柵のない側溝や路肩付近。
- 急な坂道の走行は避けてください。転倒などの事故の原因となります。走行できる角度は登坂、降坂ともに10°が目安です。
- 蛇行運転、急ハンドル、急発進、急制動は避けてください。
- セニアカーは1人乗りです。2人乗り(子供、ペット類も含む)はしないでください。また荷物のけん引には使用しないでください。
- クラッチハンドルを「手押し」位置にして乗車走行しないでください。
- 坂道では、クラッチを「手押し」位置にしないでください。
- 走行中は、携帯電話やヘッドホンステレオなどを使用しないでください。使用するときは安全な場所に停止し、セニアカーの電源スイッチを「切」にしてください。
- コンセントの抜き差しは必ず乾いた手でプラグを持って実施してください。
- 使用者最大体重(積載物含む)は100kg(タウンカートTC1Aは75kg)です。この体重を超える場合は、当製品が壊れるおそれがあるため使用することはできません。
- 装備品の装着などにより、法令で定める電動車いすの最大寸法を超えた状態で走行する場合は、所轄の警察署へ届け出(署長の確認)が必要です。詳しくは販売会社へお問い合わせください。

植込み型心臓ペースメーカーなどの医療用電気機器をご使用の方は、充電により医療用電気機器に影響を及ぼすおそれがあります。詳しくは購入店またはスズキ代理店にお問い合わせください。

点検は、お買い求めいただいたお店にお問い合わせください。

スズキの 安心サービス・ メンテナンス



- **ご購入前の無料出張試乗**
スタッフがご自宅までうかがい、無料で試乗サービスを行ないます。*1
- **安心の納品説明**
ご自宅周辺の道路で、操作方法と交通ルールの説明を実施します。
- **ご購入後の定期点検**
初回無料点検(納品日から3ヶ月以内)を実施しています。その後は、定期点検(有料)を受けてください。

*1 試乗車のない店舗もございますので、詳しくは販売会社にお問い合わせください。
* 上記サービス・メンテナンスについて、詳しくは販売会社にお問い合わせください。

●スズキは電動車いす
安全普及協会に加盟しています。



●お問い合わせ、ご相談はお近くのスズキ販売店、または下記お客様相談室まで。

スズキ株式会社
お客様相談室 **0120-402-253** 受付時間/9:00~12:00、13:00~17:00

*弊社お客様相談室におけるお客様の個人情報の取り扱いについては、スズキ株式会社ホームページにて <https://www.suzuki.co.jp>

スズキ株式会社
本社:〒432-8611 浜松市南区高塚町300

(19.10)99999-80100-182△